



Montessori  
**Kinderhaus**  
Gellershagen

# Wir suchen Dich!

## Montessori Kinderhaus

Die Integrative Montessori Erziehung e.V. sucht ab 1. August 2026 eine

## Päd. Ergänzungskraft / Fachkraft

### 22-27 Stunden / Woche

#### Dein Profil

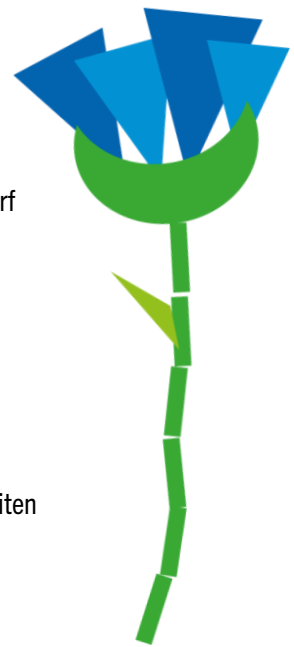
- Du hast eine abgeschlossene Ausbildung als Kinderpfleger\*in, Erzieher\*in, Heilerziehungspfleger\*in,
- B.A. Pädagogik der Kindheit, B.A. Soziale Arbeit o.ä.
- Du identifizierst dich mit der Montessori Pädagogik
- Du hast Einfühlungs- sowie Durchsetzungsvermögen und einen liebevollen Umgang mit Kindern (Führungszeugnis + Selbstverpflichtung (Ehrenkodex) wird angefordert)
- Du bist empathisch und agierst teamorientiert

#### Deine Aufgaben

- Begleitung und Unterstützung der individuellen Entwicklung von Kindern mit und ohne Förderbedarf im Alter von 2 bis 6 Jahren und unter Berücksichtigung der Montessori Pädagogik
- Kinder dabei unterstützen ihre Rechte kennenzulernen und ggf. einzufordern
- Beobachtung und Dokumentation der Lern- und Entwicklungsprozesse der Kinder
- Gruppeninterne und gruppenübergreifende Planung und Reflexion der Arbeit
- Aktive Planung, Organisation und Durchführung der Elternarbeit
- Vertrauensvolle Zusammenarbeit mit dem Team, der Leitung und den Eltern

#### Was wir Dir bieten

- Eine verantwortungsvolle und abwechslungsreiche Tätigkeit mit vielfältigen Gestaltungsmöglichkeiten
- Die Mitarbeit in einem engagierten Team bei angenehmem Arbeitsklima
- Die Möglichkeit zu Fortbildung (Montessori Diplom) und Supervision
- Eine leistungsgerechte Vergütung nach TVöD SuE 4 (+Zulage)
- Bezuschussung Gesundheitsförderung ( Sport Navi und Jobrad)



**Wir freuen uns auf Deine Bewerbung bis zum 5. Juni 2026,  
gerne per Mail an [gellershagen@montessori-bielefeld.de](mailto:gellershagen@montessori-bielefeld.de)**



montessori-bielefeld.de

Telefonische Auskunft Vera Müllenhof: 0521.75 98 45 50

Montessori Kinderhaus Gellershagen  
Kopernikusstraße 70, 33613 Bielefeld